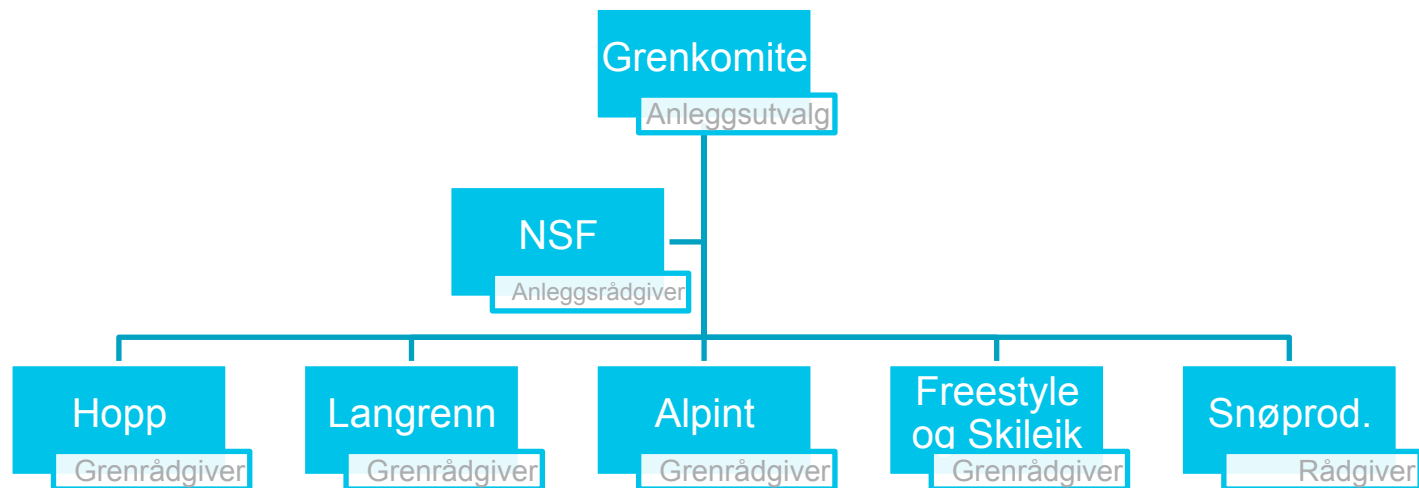




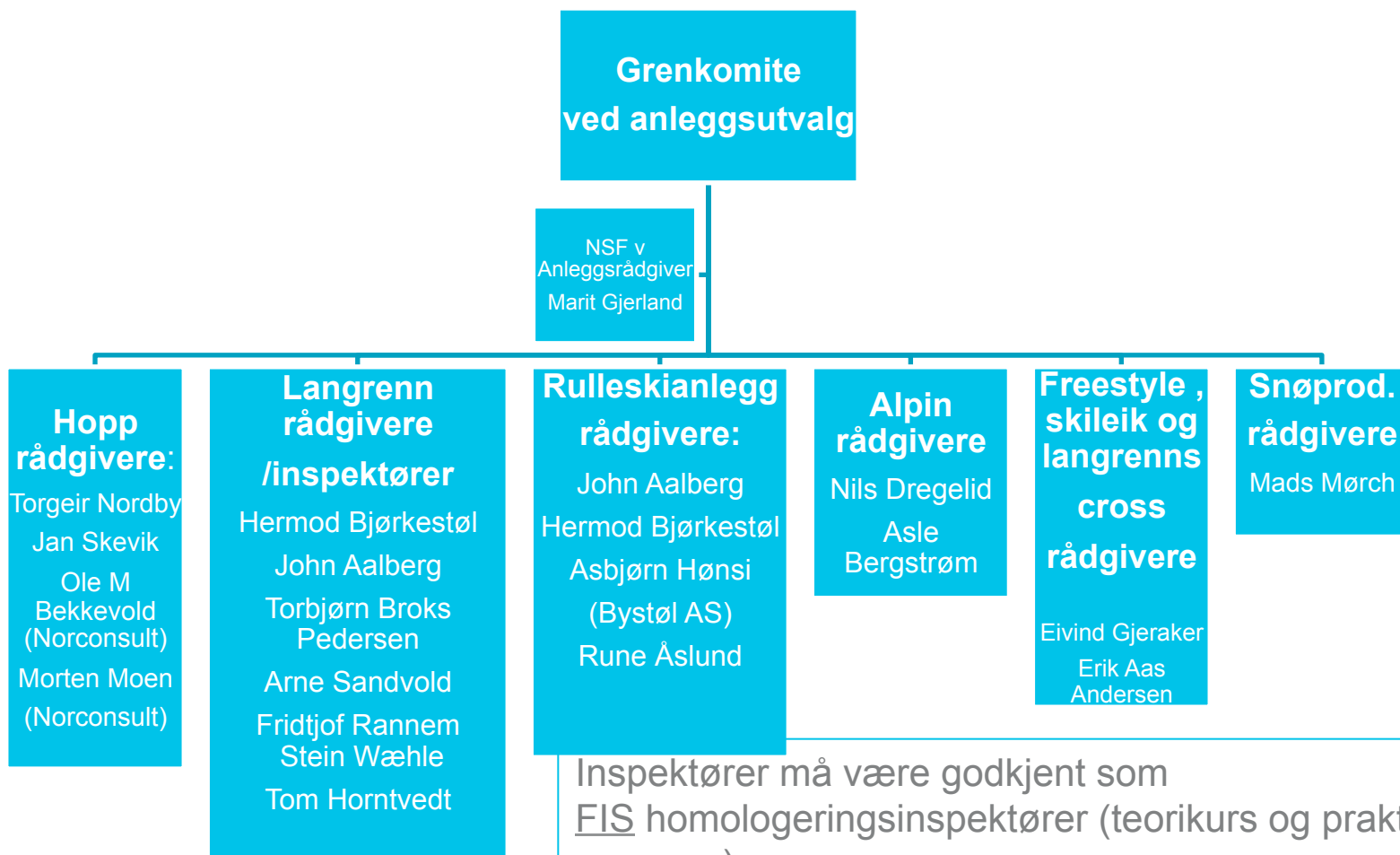
STRUKTUR FOR ANLEGGSRÅDGIVNING OG HOMOLOGERING

NORGES SKIFORBUND

HOVEDSTRUKTUR - RÅDGIVING



Grenfaglige rådgivere og homologeringsinspektører





Prosess rådgivning anleggsutforming

Forespørsel

- Anleggseier/klubb kontakter Skikrets som evt. videreformidler forespørsel til NSF

Kopling

- Skikrets/NSF kontakter rådgiver og kopler vedkommende mot anleggseier/klubb

1.befaring

- Rådgiver gjør en 1.befaring, vurderer omfang og inngår evt. avtale med anleggseier/klubb. Kort rapport skrives og sendes til anleggseier/klubb, Skikrets/NSF

Gjennomføring

- Rådgiver utfører videre oppdrag i samarbeid med anleggseier evt. Prosjekteringsorgan ut ifra skriftlig kontrakt.



Prinsipper/skillelinjer ved rådgiving og homologering

- Ved oppdrag på utforming utnevner Skikrets/NSF ved Anleggsrådgiver i NSF grenfaglig rådgiver i henhold til anleggets størrelse. En helhetlig anleggsutvikling (stadion, løyper, bygninger, snøsystem etc) krever mer enn løypeteknisk design.
- Homologering gjelder bare for anlegg som ønsker FIS homologerte løyper for internasjonale/FIS renn.
- **Homologering/godkjenning** av løyper må utføres av annen person enn vedkommende som har fungert som rådgiver på **utforming** stadion-og løypedesign.
- Homologeringsinspektør utpekes av LKs komitè for regler og homologering.



Prosess homologering(Langrenn)



Kontrakter NSF og rådgiver/inspektør

- NSF inngår kontrakt med den enkelte rådgiver der vedkommende stiller seg tilgjengelig for oppdrag som formidles via NSF.
(Kontraktsforslag vil utarbeides)
- Honorar for rådgiveroppdrag på utforming reguleres i skriftlig avtale mellom anleggseier og rådgiver.
- Honorar for inspektøroppdrag betales av anleggseier.
- NSF har retningsgivende satser for nevnte oppdrag (se neste side).



Satser ved rådgivning anleggsutforming og homologering

Satser for rådgivning anleggsutforming og homologering:

- 1. Befaring (1/2-1 dag): 1500,- + reise og diett
- Etter avtaleinngåelse: 600,- per time eks mva.
4000,- per dag eks mva.

Kompensasjon utføres i henhold til skriftlig avtale mellom anleggseier og homologeringsinspektør